

# Equipe de Avaliação Radiológica

EAR

IRD, 17-18 de junho de 2015

WORKSHOP SOBRE AÇÕES DE RESPOSTA A UMA SITUAÇÃO PÓS-LIBERAÇÃO DECORRENTE DE UM ACIDENTE EM UMA DAS USINAS DA CNAAB

# Atribuições

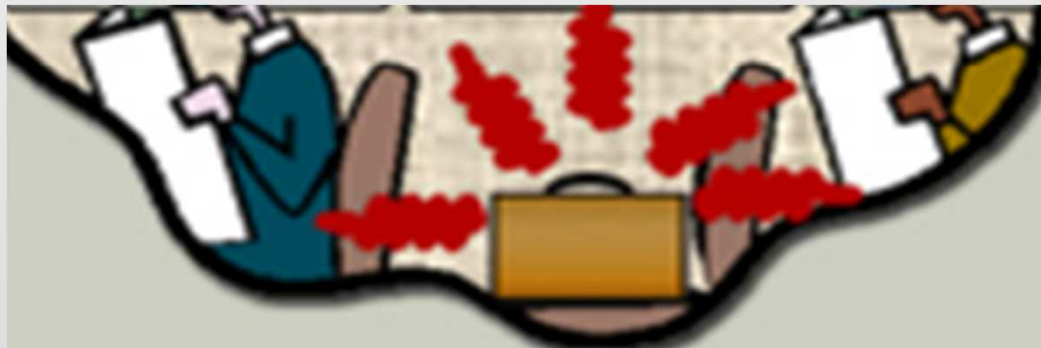
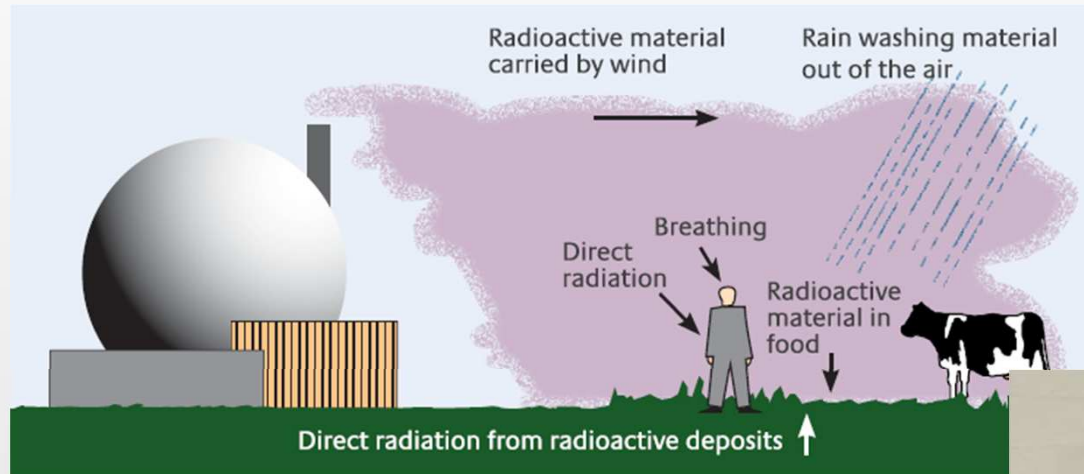
- Avaliar a dose de radiação para a população, trabalhadores e pacientes;
  
- Fornecer recomendações sobre:
  - Proteção radiológica;
  - Ações a serem tomadas durante a resposta à emergência.

# Grupos



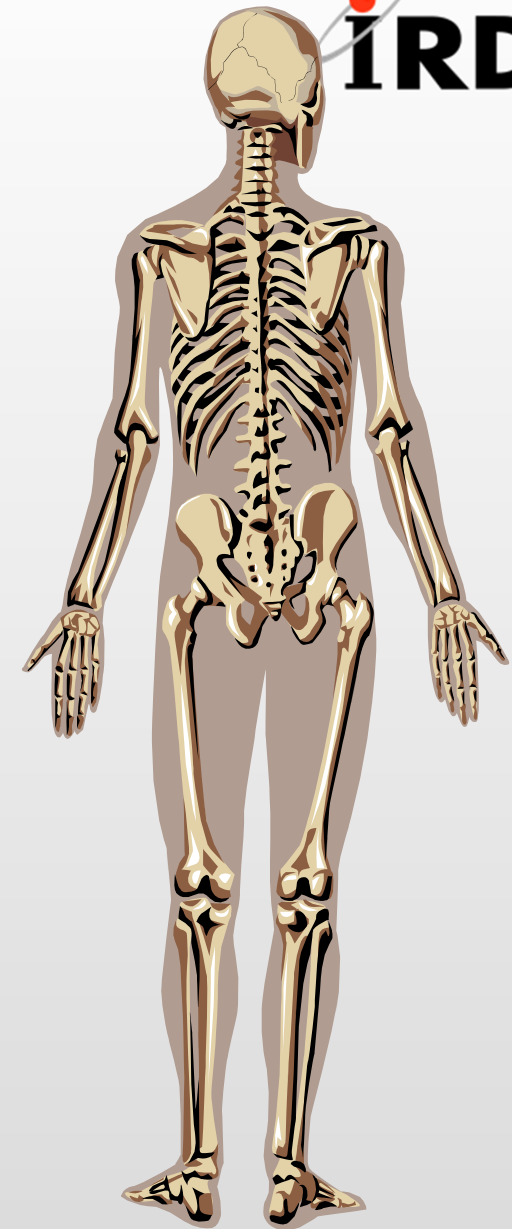
- *Avaliação de dose Individual Interna*
- *Avaliação de dose Individual Externa*
- *Avaliação de dose da população – dados ambientais*

# Tipos de Exposição



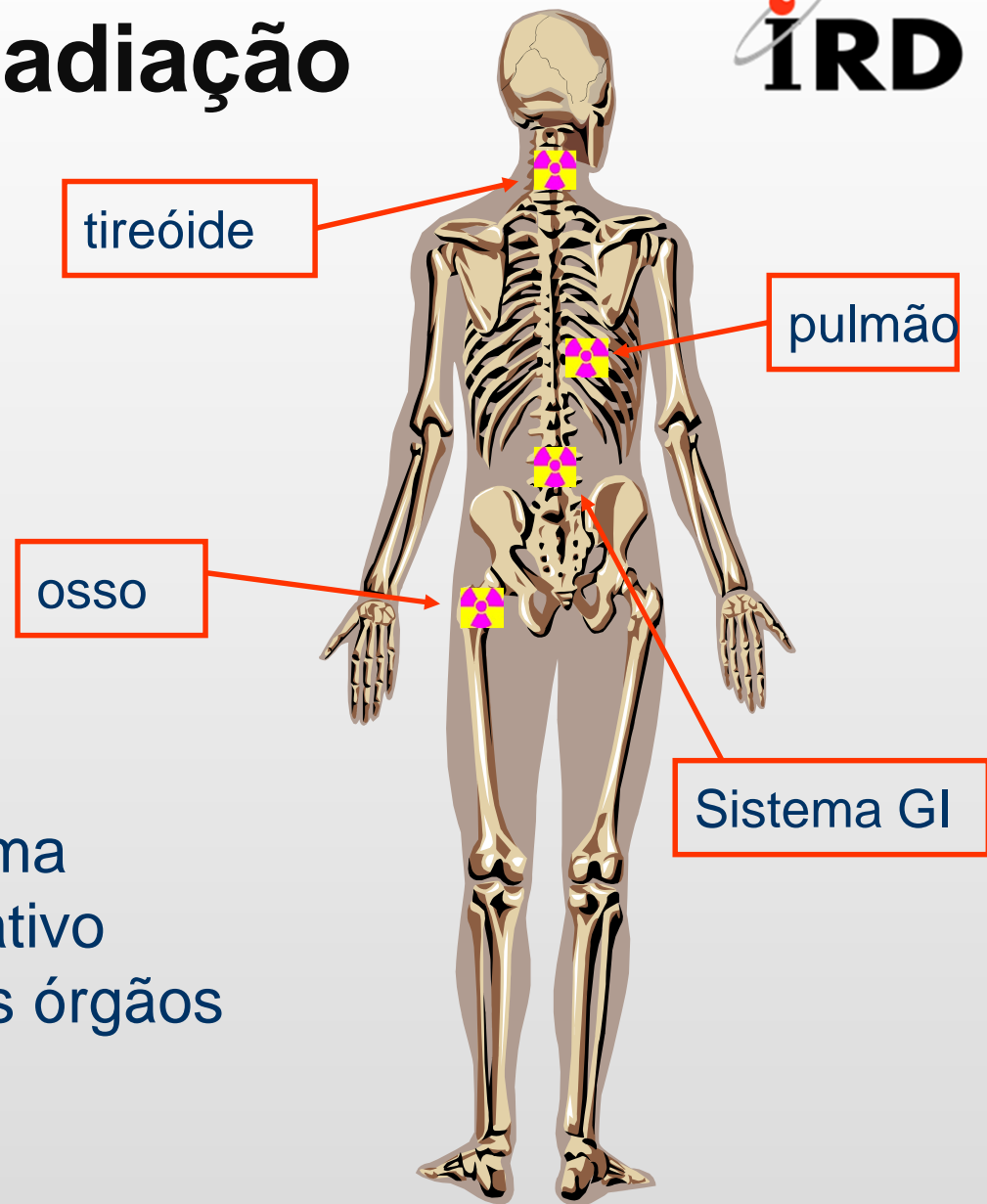
Alexander Litvinenko pictured shortly before his death in 2006. Photograph: Natasja Weitsz/Getty Images

# Dose Externa de Radiação



Radiações gama, beta ou nêutrons emitidas por material radioativo fora do corpo, expondo a pele, cristalino dos olhos, extremidades e o corpo todo (i.e. órgãos internos)

# Dose Interna de Radiação



Radiações alfa, beta ou gama emitidas por material radioativo dentro do corpo expondo os órgãos internos, tais como:

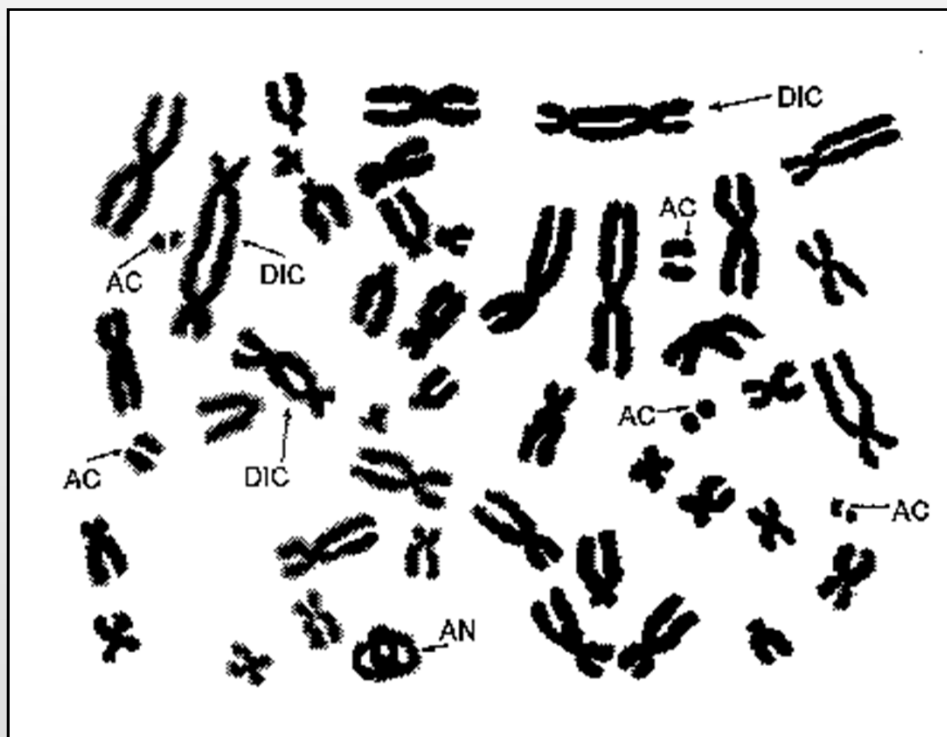
# Grupo de Avaliação de dose Individual Externa



- Cálculo da taxa de dose devido à exposição a fontes seladas e não seladas;
- Cálculo de dose efetiva e dose nos órgãos;
- Recomendações de proteção radiológica para a população e para trabalhadores de resposta à emergência e outros quando solicitado.

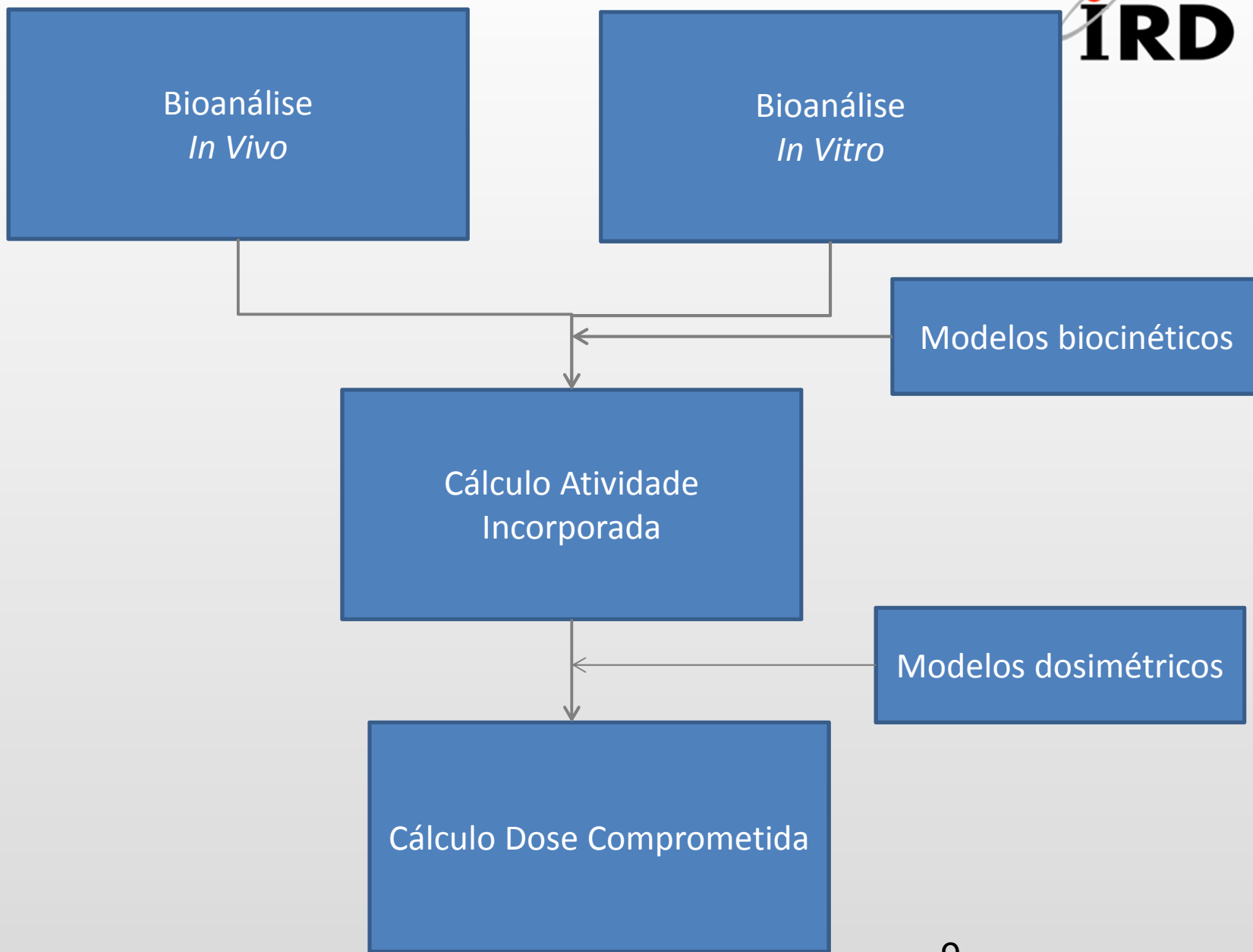
# Avaliação da dose Individual Externa

Dosimetria citogenética  
dicêntricos, acêntricos e anéis cêntricos



Laboratório de citogenética do IRD – Laboratório  
8 referência





Perguntas?



Obrigado!